



**NEJŠIRŠÍ
SORTIMENT**
betonových
výrobků

**20 LET
ZÁRUKA**
na betonové
výrobky

**NEJVĚTŠÍ
VÝBĚR**
z barev
a povrchů

8 ocenění
**NEJLEPŠÍ
VÝROBCE**
stavebnin
roku

VYSVĚTLIVKY



Pachozí



Pojízdné do 3,5 t



Pojízdné nad 3,5 t



Technologie
DITON AQUASTOP PROTECT



Technologie CURDEP



Technologie EKDAKTIV
- SAMOČISTIČÍ DLAŽBA



Vsakování vody do podkladu



Nelze objednat jednotlivé formáty samostatně, ale jen po jednotlivých vrstvách.



Výrobní závody
Čeperka, Střítež, Paskov



Výrobní závody
Otnice, Přerov



Nelze žehlit - jezdit vibrační deskou



Výrobky na zakázku



Bez poplatku za rozbalenou paletu



Pokládka dlažby
je možná na terče



Obchodované zboží



Technologie
DITON EXCLUSIVE PROTECT



Technologie BOSS 5



Technologie zdění
na PUR lepidlo



Novinka

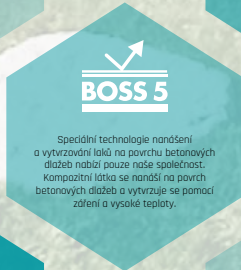
NAŠE INOVACE



CURDEP - ZUŠLECHTĚNÝ PŮVRCH S IMPREGNACÍ. Povrch výrobků je hladký a lesklý, bez otřepů, vzhledově blížíci se interiérovým dlažbám, avšak s odolností pro exteriér.



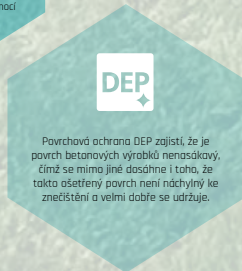
Úprava EKDAKTIV používá fotokatalýzy, kdy se působením světla vytváří aktivní povrchová vrstva, která odpuzuje a rozkládá částice nečistot.



Speciální technologie nandění a vytvrzování leklá na povrchu betonových dlažeb nabízí pouze naše společnost. Kompozitní látka se nanáší na povrch betonových dlažeb a vytvrzuje se pomocí zření a vysoké teploty.



Výrobky ošetřené hloubkovou impregnací 'AQUASTOP' mají samočistící povrch s minimální přírůstkostí nečistot a je u nich velmi omezena nosičivost, tudíž výrobky jsou stále pěkné barevně. Ošetření není pouze povrchové, ale je přímo obsažené v celé následné vrstvě.



Povrchová ochrana DEP zajišťuje, že je povrch betonových výrobků nenásákový, čímž se mimo jiné dosáhne i toho, že takto ošetřeny povrch není náchylný ke znečištění a velmi dobře se udržuje.



PARKETA



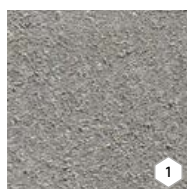
Dřevěné parketové podlahy se rozšířily do celého světa z Francie, kde se na sklonku 17. století ve velkém používaly na zámcích. Charakteristickou skladbu, která v interiérech vyvolává pocity tepla, pohodlí a harmonie, je možné vytvořit díky dlažbě PARKETA také ve venkovním prostoru. Její využití nemá hranic. Elegantní a příjemné variace vytvoří v zahradách, parcích stejně tak dobře jako v případě pěších komunikací či cyklostezek.



NÁZEV	výška cm	rozměry d × š cm	měrná jednotka	hmotnost kg/m ²	spotřeba ks/m ²	vrstva m ²	paleta m ²	hmotnost kg/balení	DOSTUPNÉ BARVY	povrch
PARKETA 4	4	20 × 10	m ²	87	50	1,08	16,2	1 434	1 2 3 5 6	standard
						0,96	17,28	1 528		
PARKETA 6	6	20 × 10	m ²	126	50	1,08	10,8	1 386	1 2 3 4 5 6 7 9	standard
						0,96	11,52	1 477	1 2 3 4 5 6 8 9	
PARKETA 8	8	20 × 10	m ²	170	50	1,08	8,64	1 494	1 2 3 5 6 7	standard
						0,96	7,68	1 331		
PARKETA 6 ROVNÁ HRANA	6	20 × 10	m ²	126	50	1,08	10,8	1 386	1 2	standard
						0,96	11,52	1 477		
PARKETA 8 ROVNÁ HRANA	8	20 × 10	m ²	170	50	1,08	8,64	1 494	1 2	standard
						0,96	7,68	1 331		
PARKETA 6 SLEPECKÁ	6	20 × 10	m ²	128	50	1,08	10,8	1 407	1 2 3 10	standard
						0,96	11,52	1 500		
PARKETA 8 SLEPECKÁ	8	20 × 10	m ²	172	50	1,08	8,64	1 511	1 2 3 10	standard
						0,96	7,68	1 346		

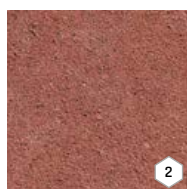
1 2 Informace o správné paletizaci je vždy uvedena v cenové nabídce prodejce.

PŘÍRODNÍ



1

ČERVENÁ



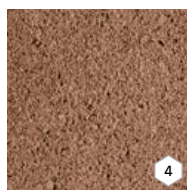
2

ČERNÁ



3

KARAMELOVÁ



4

HNĚDÁ



5

PÍSKOVÁ



6

RUDEN



7

GIRALDA



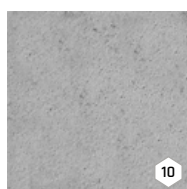
8

MARMO



9

BÍLÁ



10



PARKETA 4
Rozměry: 20 × 10 × 4



PARKETA 6 ROVNÁ HRANA
Rozměry: 20 × 10 × 6



PARKETA 6 SLEPECKÁ
Rozměry: 20 × 10 × 6

PARKETA 6
Rozměry: 20 × 10 × 6

PARKETA 8 ROVNÁ HRANA
Rozměry: 20 × 10 × 8

PARKETA 8 SLEPECKÁ
Rozměry: 20 × 10 × 8

PARKETA 8
Rozměry: 20 × 10 × 8

Kladecí plátn:



Technický list:



KOSTKA, KOSTIČKA

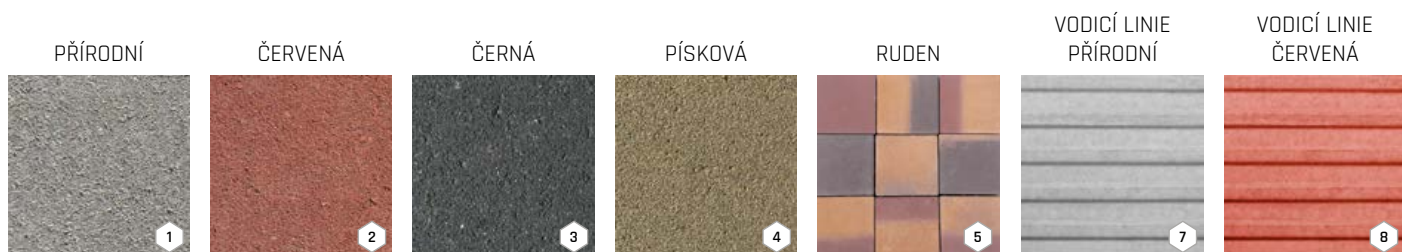


Dlažby v řadách českých měst jsou důkazem, že dlážděný povrch nemusí být nudný. Představivosti a hravosti se meze nekladou. Dlažby KOSTKA a KOSTIČKA jsou díky svému tvaru ideálními řešeními pro chodníky či cesty v zahradách a parcích. Také v případě této dlažby se vyplatí kombinace s dlažbami OBDÉLNÍK či PARKETA. Povrch vytvořený kreativní kombinací těchto dlažeb bude tou pravou ozdobou v ulicích našich měst.



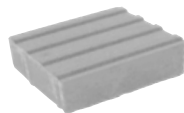
NÁZEV	výška cm	rozměry d × š cm	měrná jednotka	hmotnost kg/m ²	spotřeba ks/m ²	vrstva m ²	paleta m ²	hmotnost kg/balení	DOSTUPNÉ BARVY	povrch	
KOSTKA 6	1	6	20 × 20	m ²	128	25	1,2	9,6	1 254	1 2 3 4 5	standard
	2						0,96	9,6	1 254	1 2 3 4	
KOSTKA 6 ROVNÁ HRANA	1	6	20 × 20	m ²	128	25	1,2	9,6	1 254	1	standard
	2						0,96	9,6	1 254		
KOSTKA 6 VODÍCÍ LINIE	1	6	20 × 20	m ²	123	25	1,2	9,6	1 206	7 8	standard
KOSTKA 8	1	8	20 × 20	m ²	172	25	1,2	8,4	1 470	1 2 3 4	standard
	2						0,96	7,68	1 346		
KOSTKA 8 ROVNÁ HRANA	1	8	20 × 20	m ²	172	25	1,2	8,4	1 470	1	standard
	2						0,96	7,68	1 346		
KOSTKA 8 VODÍCÍ LINIE	1	8	20 × 20	m ²	170	25	1,2	8,4	1 453	7 8	standard
	2						0,96	7,68	1 331		
KOSTKA 10 ROVNÁ HRANA	1	10	20 × 20	m ²	213	25	1,2	5,76	1 252	1	standard
	2						0,96	5,76	1 252		
KOSTIČKA 6	1	6	10 × 10	m ²	124	100	0,99	9,9	1 253	1 2 3 4	standard
	2						0,88	9,68	1 225		
KOSTIČKA 8	1	8	10 × 10	m ²	168	100	0,99	7,92	1 356	1 2 3 4	standard
	2						0,88	7,04	1 208		

1 2 Informace o správné paletizaci je vždy uvedena v cenové nabídce prodejce.



KOSTIČKA 6
Rozměry: 10 × 10 × 6

KOSTIČKA 8
Rozměry: 10 × 10 × 8



KOSTKA 6 VODÍCÍ LINIE
Rozměry: 20 × 20 × 6

KOSTKA 8 VODÍCÍ LINIE
Rozměry: 20 × 20 × 8



KOSTKA 6
Rozměry: 20 × 20 × 6

KOSTKA 8
Rozměry: 20 × 20 × 8



KOSTKA 6 ROVNÁ HRANA
Rozměry: 20 × 20 × 6

KOSTKA 8 ROVNÁ HRANA
Rozměry: 20 × 20 × 8

KOSTKA 10 ROVNÁ HRANA
Rozměry: 20 × 20 × 10

Kladeční plán:



Technický list
KOSTKA:



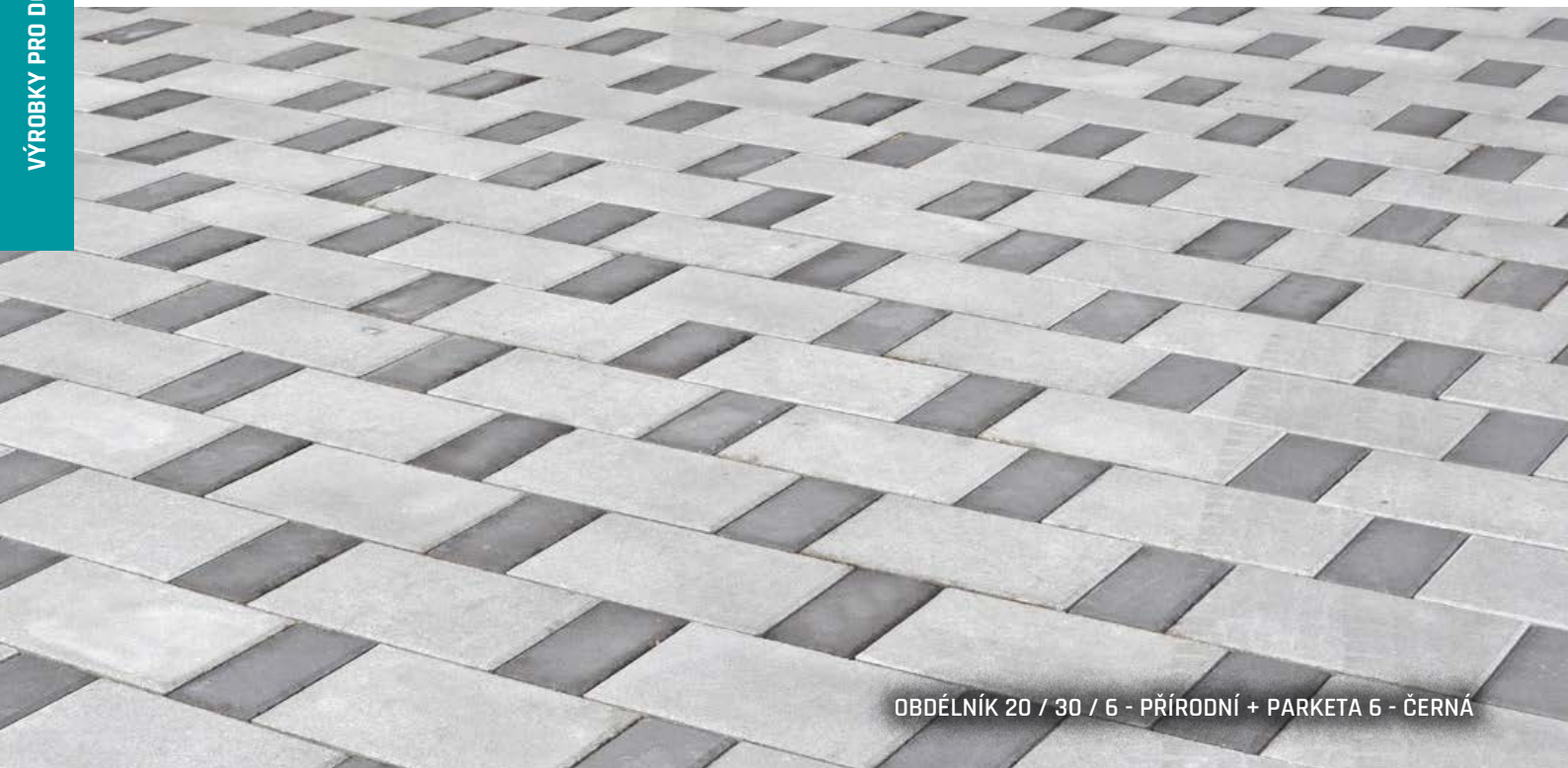
Technický list
KOSTIČKA:



OBDÉLNÍK



V jednoduchosti je krása. Tvar obdélníka právě svou jednoduchostí zůstává v architektuře v oblibě napříč historickými obdobími. Svou přímou čarostí a vizuální prostotou je stále vyhledávanou variantou pro dláždění prostorů pro různá využití. Pro vytvoření harmonických, geometricky čistých povrchů lze dlažbu OBDÉLNÍK kombinovat s dlažbami KOSTKA či PARKETA.



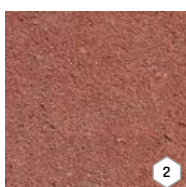
OBDÉLNÍK 20 / 30 / 6 - PŘÍRODNÍ + PARKETA 6 - ČERNÁ

NÁZEV	výška cm	rozměry d × š cm	měrná jednotka	hmotnost kg/m ² (ks)	spotřeba ks/m ²	vrstva m ² (ks)	paleta m ² (ks)	hmotnost kg/balení	DOSTUPNÉ BARVY	povrch
OBDÉLNÍK 20 / 30 / 6	6	20 × 30	m ²	129	16,67	0,96	9,6	1 263	1 2 3	standard
									4 5	standard - vymývaný
OBDÉLNÍK 20 / 30 / 8	8	20 × 30	m ²	172	16,67	0,96	7,68	1 346	1	standard
OBDÉLNÍK 50 / 40 / 6 SLEPECKÝ VODICÍ LINIE	6	50 × 40	ks	31	5	4	40	1 265	6 7	natur
OBDÉLNÍK 50 / 40 / 8 SLEPECKÝ VODICÍ LINIE	8	50 × 40	ks	41	5	4	32	1 337	6 7	natur

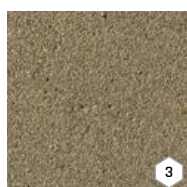
PŘÍRODNÍ



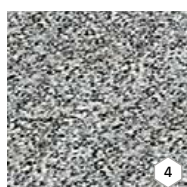
ČERVENÁ



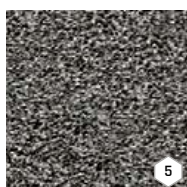
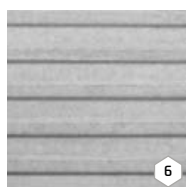
PÍSKOVÁ



BIANCO



NERO

VODICÍ LINIE
PŘÍRODNÍVODICÍ LINIE
ČERVENÁ

OBDÉLNÍK 20 / 30 / 6
Rozměry: 20 × 30 × 6

OBDÉLNÍK 20 / 30 / 8
Rozměry: 20 × 30 × 8



OBDÉLNÍK 50 / 40 / 6
SLEPECKÝ VODICÍ LINIE
Rozměry: 50 × 40 × 6

OBDÉLNÍK 50 / 40 / 8
SLEPECKÝ VODICÍ LINIE
Rozměry: 50 × 40 × 8

Kladeční plán:



Technický list:



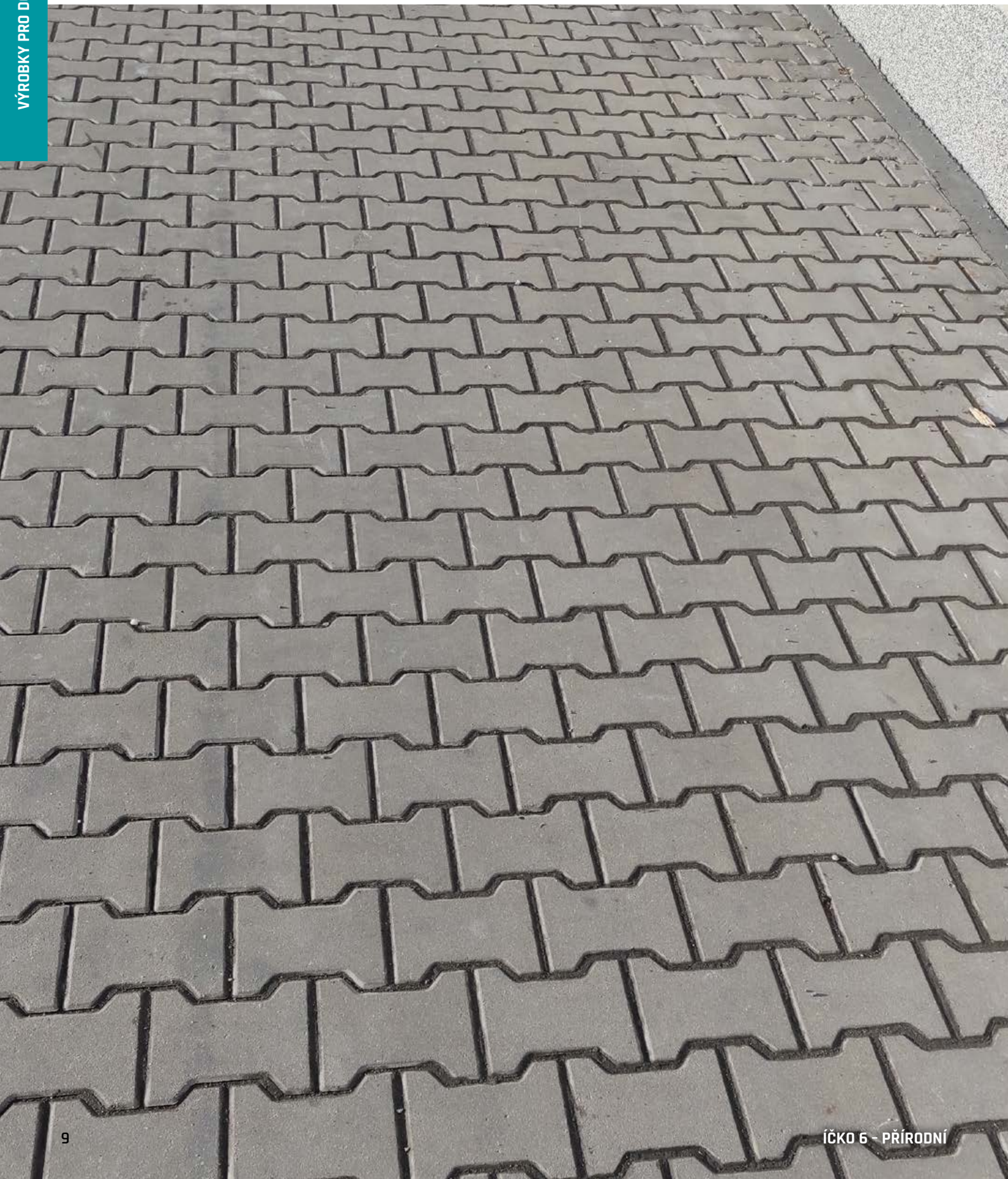
DLAŽBY

- ZÁMKOVÉ

ÍČKO



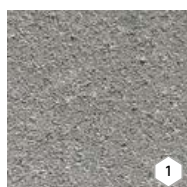
Hlava XXII Josepha Hellera, Robinson Crusoe od Daniela Defoa nebo Na západní frontě klid z pera Ericha Maria Remarquea. To všechno jsou klasické literární počiny, které by měl za život přečíst každý. Mezi takovou klasiku zámkové dlažby patří ÍČKO. Standardní dlažba, která svým naturelem vyhovuje pěším komunikacím, cestám v zahradách, cyklostezkám i průmyslovým plochám.



NÁZEV	výška cm	rozměry d × š cm	měrná jednotka	hmotnost kg/m ² (ks)	spotřeba ks/m ²	vrstva m ²	paleta m ² (ks)	hmotnost kg/balení	DOSTUPNÉ BARVY	povrch
ÍČKO 4	4	20 × 16,5	m ²	87	36	1	15	1 330	1 2	standard
						0,83				
ÍČKO 6	6	20 × 16,5	m ²	126	36	1	10	1 285	1 2 4	standard
						0,83				
ÍČKO 8	8	20 × 16,5	m ²	170	36	1	8	1 385	1 2 3 4	standard
						0,83	8,33	1 441		
ÍČKO 10	10	20 × 16,5	m ²	215	36	1	6	1 315	1 2	standard
						0,83	6,66	1 457		
ÍČKO 6 PRO STROJ	6	20 × 16,5	m ²	126	36	1	10	1 285	1	standard
ÍČKO 8 PRO STROJ	8	20 × 16,5	m ²	170	36	1	8	1 385	1 2	standard
ÍČKO 10 PRO STROJ	10	20 × 16,5	m ²	215	36	1	6	1 315	1	standard
ÍČKO 6 KRAJOVKA	6	20 × 14	ks	3,2	42	42	420	1 369	1 2	standard
ÍČKO 8 KRAJOVKA	8	20 × 14	ks	4,3	42	42	336	1 470	1	standard
ÍČKO 10 KRAJOVKA	10	20 × 14	ks	5,4	42	42	252	1 386	1	standard
ÍČKO 6 PŮLKA	6	10 × 16,5	ks	1,7	72	72	720	1 249	1 2 4	standard
ÍČKO 8 PŮLKA	8	10 × 16,5	ks	2,3	72	72	576	1 350	1 2	standard
ÍČKO 10 PŮLKA	10	10 × 16,5	ks	2,9	72	72	432	1 278	1	standard
ÍČKO 6 ROVNÁ HRANA	6	20 × 16,5	m ²	126	36	1	10	1 285	1	standard
						0,83				
ÍČKO 8 ROVNÁ HRANA	8	20 × 16,5	m ²	170	36	1	8	1 385	1	standard
						0,83	8,33	1 441		
ÍČKO 8 ROVNÁ HRANA PRO STROJ	8	20 × 16,5	m ²	170	36	1	8	1 385	1	standard
ÍČKO 10 ROVNÁ HRANA	10	20 × 16,5	m ²	215	36	1	6	1 315	1	standard
						0,83	6,66	1 457		
ÍČKO 10 ROVNÁ HRANA PRO STROJ	10	20 × 16,5	m ²	215	36	1	6	1 315	1	standard
ÍČKO 6 SLEPECKÁ	6	20 × 16,5	m ²	128	36	1	10	1 305	1 2	standard
						0,83				
ÍČKO 8 SLEPECKÁ	8	20 × 16,5	m ²	172	36	1	8	1 401	1 2	standard
						0,83	8,33	1 458		

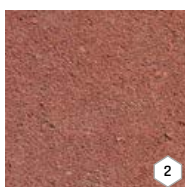
1 2 Informace o správné paletizaci je vždy uvedena v cenové nabídce prodejce.

PŘÍRODNÍ



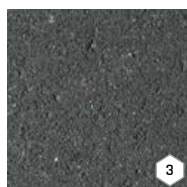
1

ČERVENÁ



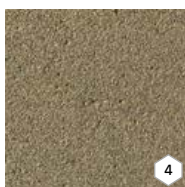
2

ČERNÁ



3

PÍSKOVÁ



4



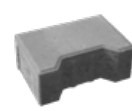
ÍČKO 4
Rozměry: 20 × 16,5 × 4



ÍČKO 6 PRO STROJ
Rozměry: 20 × 16,5 × 6



ÍČKO 6 ROVNÁ HRANA
Rozměry: 20 × 16,5 × 6



ÍČKO 6 KRAJOVKA
Rozměry: 20 × 14 × 6



ÍČKO 6 PŮLKA
Rozměry: 10 × 16,5 × 6

ÍČKO 6
Rozměry: 20 × 16,5 × 6

ÍČKO 8 PRO STROJ
Rozměry: 20 × 16,5 × 8

ÍČKO 8 ROVNÁ HRANA
Rozměry: 20 × 16,5 × 8

ÍČKO 8 KRAJOVKA
Rozměry: 20 × 14 × 8

ÍČKO 8 PŮLKA
Rozměry: 10 × 16,5 × 8

ÍČKO 8
Rozměry: 20 × 16,5 × 8

ÍČKO 10 PRO STROJ
Rozměry: 20 × 16,5 × 10

ÍČKO 10 ROVNÁ HRANA
Rozměry: 20 × 16,5 × 10

ÍČKO 10 KRAJOVKA
Rozměry: 20 × 14 × 10

ÍČKO 10 PŮLKA
Rozměry: 10 × 16,5 × 10

ÍČKO 10
Rozměry: 20 × 16,5 × 10



ÍČKO 6 SLEPECKÁ
Rozměry: 20 × 16,5 × 6

ÍČKO 8 SLEPECKÁ
Rozměry: 20 × 16,5 × 8

Kladecí plán:



Technický list:



VLNKA



Na první pohled je zámková dlažba VLNKA nenápadná. Nicméně právě její skromný vzhled v přírodním barevném provedení je ideální pro příjezdové cesty či chodníčky, kde není potřeba prvoplánově upoutání pozornosti. VLNKA je představitel klasické zámkové dlažby, která odvede tu nejtěžší práci.



VLNKA 6 - PŘÍRODNÍ

NÁZEV		výška cm	rozměry d × š cm	měrná jednotka	hmotnost kg/m ²	spotřeba ks/m ²	vrstva m ²	paleta m ²	hmotnost kg/balení	povrch
VLNKA 6	1	6	22,5 × 11,2	m ²	128	40	1	10	1 305	standard
	2						0,88	10,5	1 369	
VLNKA 8	1	8	22,5 × 11,2	m ²	172	40	1	8	1 401	standard
	2						0,88	7,88	1 380	

1 2 Informace o správné paletizaci je vždy uvedena v cenové nabídce prodejce.

PŘÍRODNÍ



VLNKA 6
Rozměry: 22,5 × 11,2 × 6

VLNKA 8
Rozměry: 22,5 × 11,2 × 8

Kladeč plán
VLNKA:



Technický list
VLNKA:





DLAŽBY
- PLOŠNÉ

STANDARD



Exkluzivního a moderního vzhledu vydlážděné plochy dosáhnete pomocí této velkoformátové dlažby. Nejlépe ji využijete při stavbě teras, chodníků k domu, ale poslouží také k vybudování pěší zóny, okolí bazénů, dvorů a plochých střech objektů. Pokládka je možná i na terče. Ve formátu 30 × 30 cm je možné vybírat ze tří barevných variant, větší formáty jsou k dispozici v barvě PŘÍRODNÍ.

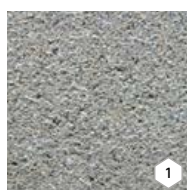


STANDARD 40 / 40 / 5 - PŘÍRODNÍ

NÁZEV	výška cm	rozměry d × š cm	měrná jednotka	hmotnost kg/m ²	spotřeba ks/m ²	vrstva m ²	paleta m ²	hmotnost kg/balení	DOSTUPNÉ BARVY	povrch
STANDARD 30 / 30 / 4	4	30 × 30	m ²	87	11,11	1,08	12,96	1 153	1 2 3	standard
STANDARD 40 / 40 / 5	5	40 × 40	m ²	109	6,25	0,96	11,52	1 281	1	standard
STANDARD 40 / 40 / 8	8	40 × 40	m ²	173	6,25	0,96	7,68	1 354	1	standard
STANDARD 60 / 40 / 5	5	60 × 40	m ²	110	4,17	0,96	11,52	1 292	1	standard
STANDARD 50 / 50 / 5	5	50 × 50	m ²	110	4	1	12	1 345	1	standard
STANDARD 50 / 50 / 5 ROVNÁ HRANA	5	50 × 50	m ²	110	4	1	12	1 345	1	standard



PŘÍRODNÍ



1

ČERVENÁ



2

PÍSKOVÁ



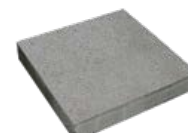
3



STANDARD 30 / 30 / 4
Rozměry: 30 × 30 × 4 cm



STANDARD 40 / 40 / 5
Rozměry: 40 × 40 × 5 cm



STANDARD 40 / 40 / 8
Rozměry: 40 × 40 × 8 cm



STANDARD 60 / 40 / 5
Rozměry: 60 × 40 × 5 cm



STANDARD 50 / 50 / 5
Rozměry: 50 × 50 × 5 cm



STANDARD 50 / 50 / 5
ROVNÁ HRANA
Rozměry: 50 × 50 × 5 cm

Kladeč plán:



Technický list:



DLAŽBY

- ZATRAVŇOVACÍ
A PŘÍDLAŽBY

ZATRAVŇOVACÍ TVÁRNICE



Zatrávňovací tvárnice je skvělým kompromisem mezi tradiční betonovou dlažbou a zatrávňovanou plochou. Tvárnice ve třech možných velikostech zcela dostačují na splnění požadavků zákazníků. Jejich pokládkou na zpevněnou základovou plochu a založením trávníku získáte dlouholetou nádhernou a vděčnou plochu, která snese pojezd osobním nebo dokonce i speciálním vozidlem. Výborná volba pro každého, kdo chce řešit příjezdové komunikace a parkování aut na pozemku účelně, esteticky a ještě navíc ekologicky.



ZATRAVŇOVACÍ TVÁRNICE 80 - PŘÍRODNÍ

NÁZEV	výška cm	rozměry d × š cm	měrná jednotka	hmotnost kg/ks	spotřeba ks/m ²	vrstva ks	paleta ks	hmotnost kg/balení	povrch
ZATRAVŇOVACÍ TVÁRNICE 80 MALÁ	8	45 × 30	ks	14,5	7,4	8	80	1 185	standard
ZATRAVŇOVACÍ TVÁRNICE 80	8	60 × 40	ks	27	4,17	5	45	1 240	standard
ZATRAVŇOVACÍ TVÁRNICE 100	10	60 × 40	ks	33	4,17	5	40	1 345	standard

PŘÍRODNÍ



ZATRAVŇOVACÍ TVÁRNICE 80 MALÁ
Rozměry: 45 × 30 × 8



ZATRAVŇOVACÍ TVÁRNICE 80
Rozměry: 60 × 40 × 8



ZATRAVŇOVACÍ TVÁRNICE 100
Rozměry: 60 × 40 × 10

Technický list:

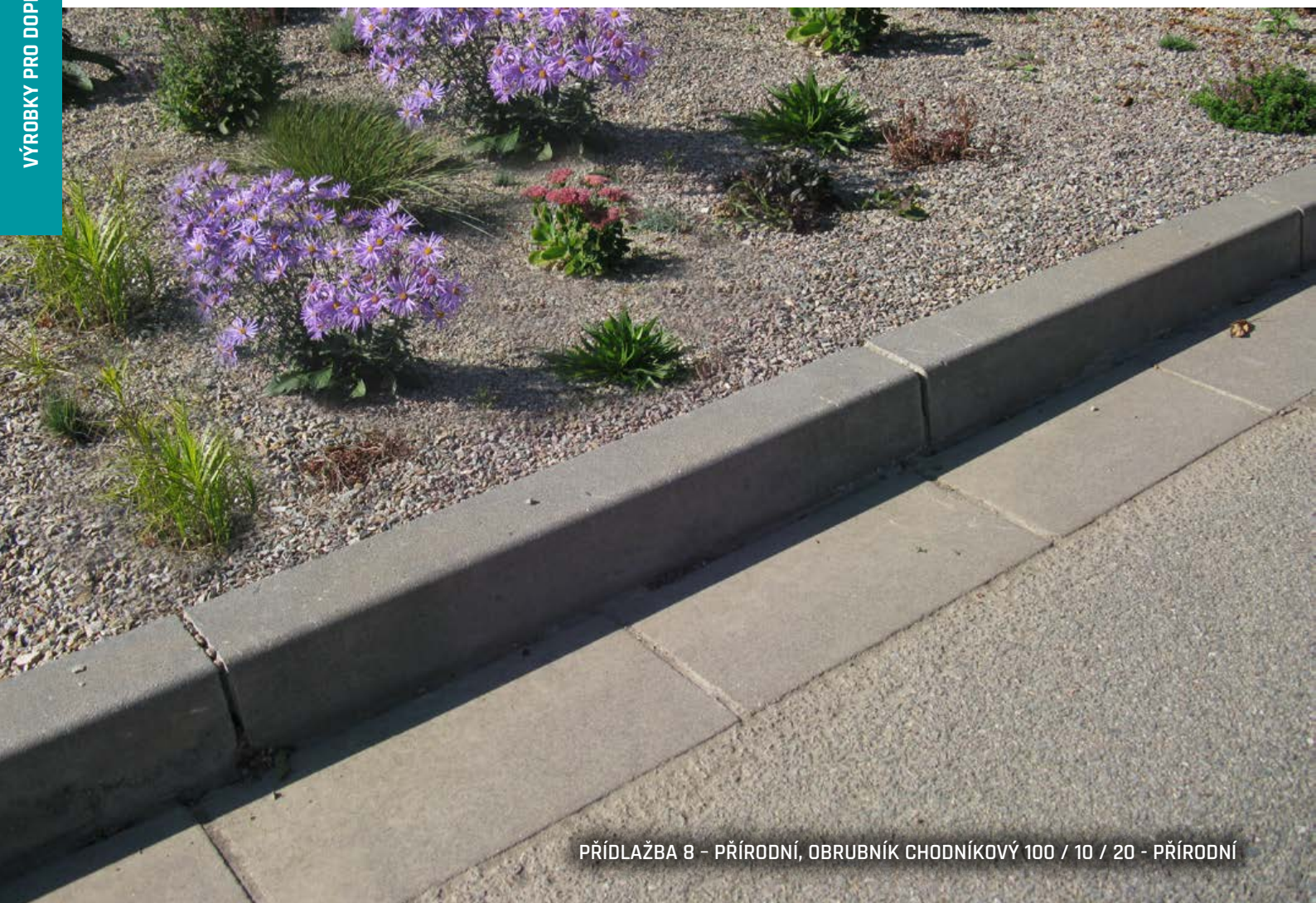




PŘÍDLAŽBY



Pro vydláždění ploch je v nabídce celá řada atraktivních tvarů a barevných provedení. PŘÍDLAŽBY jsou nejužívanějším betonovým prvkem při vytvoření přechodu mezi komunikací a chodníkem. Bez nich se žádná dlážděná plocha nemůže obejít.

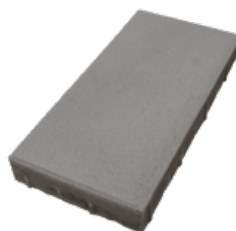


PŘÍDLAŽBA 8 - PŘÍRODNÍ, OBRUBNÍK CHODNÍKOVÝ 100 / 10 / 20 - PŘÍRODNÍ

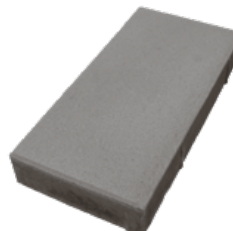
NÁZEV	výška cm	rozměry d × š cm	měrná jednotka	hmotnost kg/ks	spotřeba ks/bm	vrstva ks	paleta ks	hmotnost kg/balení	povrch
PŘÍDLAŽBA 8	8	50 × 25	ks	22	2	10	60	1 345	standard
PŘÍDLAŽBA 10	10	50 × 25	ks	26,9	2	10	50	1 370	standard

PŘÍRODNÍ

BÍLÁ



PŘÍDLAŽBA 8
Rozměry: 50 × 25 × 8 cm



PŘÍDLAŽBA 10
Rozměry: 50 × 25 × 10 cm

Technický list:



OBRUBNÍKY A LEMY

SILNIČNÍ OBRUBNÍKY



Tyto obrubníky slouží především k oddělení a ohraničení zpevněných ploch a komunikací. Existují v několika variantách – jako přechodové, nájezdové, rohové a obloukové. Všechny tyto obrubníky zlepšují vzhled i funkčnost dopravní stavby. Vyznačují se jednoduchou údržbou a snadným usazením.



NÁZEV	výška cm	rozměry d × š cm	měrná jednotka	hmotnost kg/ks	spotřeba ks/bm	paleta ks	hmotnost kg/balení	povrch
OBRUBNÍK SILNIČNÍ 50 / 15 / 25 PŮLKA	25	50 × 15	ks	40	2	36	1 465	standard
						30	1 225	
OBRUBNÍK SILNIČNÍ 100 / 15 / 25	25	100 × 15	ks	80	1	18	1 465	standard
						15	1 225	
OBRUBNÍK SILNIČNÍ 100 / 15 / 30	30	100 × 15	ks	92	1	15	1 405	standard
OBRUBNÍK SILNIČNÍ NÁJEZDOVÝ 100 / 15 / 15	15	100 × 15	ks	48	1	28	1 369	standard
						25	1 225	
OBRUBNÍK SILNIČNÍ PŘECHODOVÝ LEVÝ	15-25	100 × 15	ks	68	1	6	433	standard
OBRUBNÍK SILNIČNÍ PŘECHODOVÝ PRAVÝ	25-15	100 × 15	ks	68	1	6	433	standard
OBRUBNÍK SILNIČNÍ ROHOVÝ VNĚJŠÍ	25	30 × 30 × 15	ks	32	-	12	409	standard
OBRUBNÍK SILNIČNÍ ROHOVÝ VNITŘNÍ	25	30 × 30 × 15	ks	34,5	-	12	439	standard
OBRUBNÍK SILNIČNÍ OBLÝ R 0,5 M VNĚJŠÍ	25	78 × 15	ks	53	4 ks/kruh	18	979	standard
OBRUBNÍK SILNIČNÍ OBLÝ R 1,0 M VNĚJŠÍ	25	78 × 15	ks	58,5	8 ks/kruh	18	1 078	standard
OBRUBNÍK SILNIČNÍ OBLÝ R 2,0 M VNĚJŠÍ	25	78 × 15	ks	61	16 ks/kruh	18	1 123	standard
OBRUBNÍK SILNIČNÍ OBLÝ R 0,5 M VNITŘNÍ	25	78 × 15	ks	72	4 ks/kruh	15	1 105	standard
OBRUBNÍK SILNIČNÍ OBLÝ R 1,0 M VNITŘNÍ	25	78 × 15	ks	68	8 ks/kruh	18	1 249	standard

1 2 Informace o správné paletizaci je vždy uvedena v cenové nabídce prodejce.

PŘÍRODNÍ



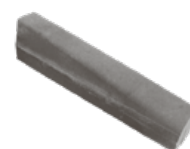
OBRUBNÍK SILNIČNÍ
50 / 15 / 25 PŮLKA
Rozměry: 50 × 15 × 25 cm

OBRUBNÍK SILNIČNÍ
100 / 15 / 25
Rozměry: 100 × 15 × 25 cm

OBRUBNÍK SILNIČNÍ
100 / 15 / 30
Rozměry: 100 × 15 × 30 cm



OBRUBNÍK NÁJEZDOVÝ
SILNIČNÍ 100 / 15 / 15
Rozměry: 100 × 15 × 15 cm



OBRUBNÍK SILNIČNÍ
PŘECHODOVÝ LEVÝ
100 / 15 / 15-25
Rozměry: 100 × 15 × 15-25 cm



OBRUBNÍK SILNIČNÍ
PŘECHODOVÝ PRAVÝ
100 / 15 / 25-15
Rozměry: 100 × 15 × 25-15 cm



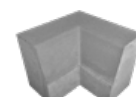
OBRUBNÍK SILNIČNÍ OBLÝ
R 0,5 m; 1,0 m; 2,0 m VNĚJŠÍ
Rozměry: 78 × 15 × 25 cm



OBRUBNÍK SILNIČNÍ OBLÝ
R 0,5 M; 1,0 M VNITŘNÍ
Rozměry: 78 × 15 × 25 cm



OBRUBNÍK SILNIČNÍ
ROHOVÝ VNĚJŠÍ
Rozměry:
30 × 30 × 15 × 25 cm



OBRUBNÍK SILNIČNÍ
ROHOVÝ VNITŘNÍ
Rozměry:
30 × 30 × 15 × 25 cm

Technický list:



ZASTÁVKOVÉ OBRUBNÍKY



Zastávkové obrubníky se běžně používají pro bezpečné oddělení veřejných komunikací a chodníků od okolního terénu na zastávkách veřejné dopravy. Jsou k dispozici v přírodním odstínu. Svou konstrukcí jsou důležitou a nedílnou součástí řešení komunikací. Jejich stavebnicová konstrukce a speciální tvar chrání před poškozením pneumatiky zastavujících vozidel.



NÁZEV	výška cm	rozměry d × š cm	měrná jednotka	hmotnost kg/ks	spotřeba ks/bm	paleta ks	hmotnost kg/balení	povrch
ZASTÁVKOVÝ OBRUBNÍK BUS PŘÍMÝ 290	29	100 × 40	ks	224	1	6	1 369	natur
ZASTÁVKOVÝ OBRUBNÍK BUS PŘÍMÝ 330	33	100 × 40	ks	248	1	6	1 513	natur
ZASTÁVKOVÝ OBRUBNÍK BUS PŘÍMÝ 370	37	100 × 40	ks	259	1	6	1 579	natur
ZASTÁVKOVÝ OBRUBNÍK BUS NÁBĚHOVÝ LEVÝ 310-370	31-37	100 × 40	ks	245	1	6	1 495	natur
ZASTÁVKOVÝ OBRUBNÍK BUS NÁBĚHOVÝ PRAVÝ 370-310	37-31	100 × 40	ks	245	1	6	1 495	natur
ZASTÁVKOVÝ OBRUBNÍK BUS NÁBĚHOVÝ LEVÝ 310-330	31-33	100 × 40	ks	238	1	6	1 453	natur
ZASTÁVKOVÝ OBRUBNÍK BUS NÁBĚHOVÝ PRAVÝ 330-310	33-31	100 × 40	ks	238	1	6	1 453	natur
ZASTÁVKOVÝ OBRUBNÍK BUS PŘECHODOVÝ LEVÝ 250-310	25-31	100 × 15-40	ks	155	1	4	645	natur
ZASTÁVKOVÝ OBRUBNÍK BUS PŘECHODOVÝ PRAVÝ 310-250	31-25	100 × 15-40	ks	155	1	4	645	natur
ZASTÁVKOVÝ OBRUBNÍK BUS PŘECHODOVÝ LEVÝ 250-290	25-29	100 × 15-40	ks	150	1	4	625	natur
ZASTÁVKOVÝ OBRUBNÍK BUS PŘECHODOVÝ PRAVÝ 290-250	29-25	100 × 15-40	ks	150	1	4	625	natur

PŘÍRODNÍ



ZASTÁVKOVÝ OBRUBNÍK BUS NÁBĚHOVÝ
LEVÝ 310-330/PRAVÝ 330-310
Rozměry: 100 × 40 × 31-33/33-31 cm

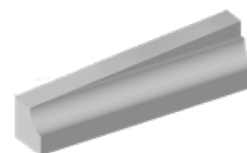
ZASTÁVKOVÝ OBRUBNÍK BUS NÁBĚHOVÝ
LEVÝ 310-370/PRAVÝ 370-310
Rozměry: 100 × 40 × 31-37/37-31 cm



ZASTÁVKOVÝ OBRUBNÍK BUS PŘÍMÝ 290
Rozměry: 100 × 40 × 29 cm

ZASTÁVKOVÝ OBRUBNÍK BUS PŘÍMÝ 330
Rozměry: 100 × 40 × 33 cm

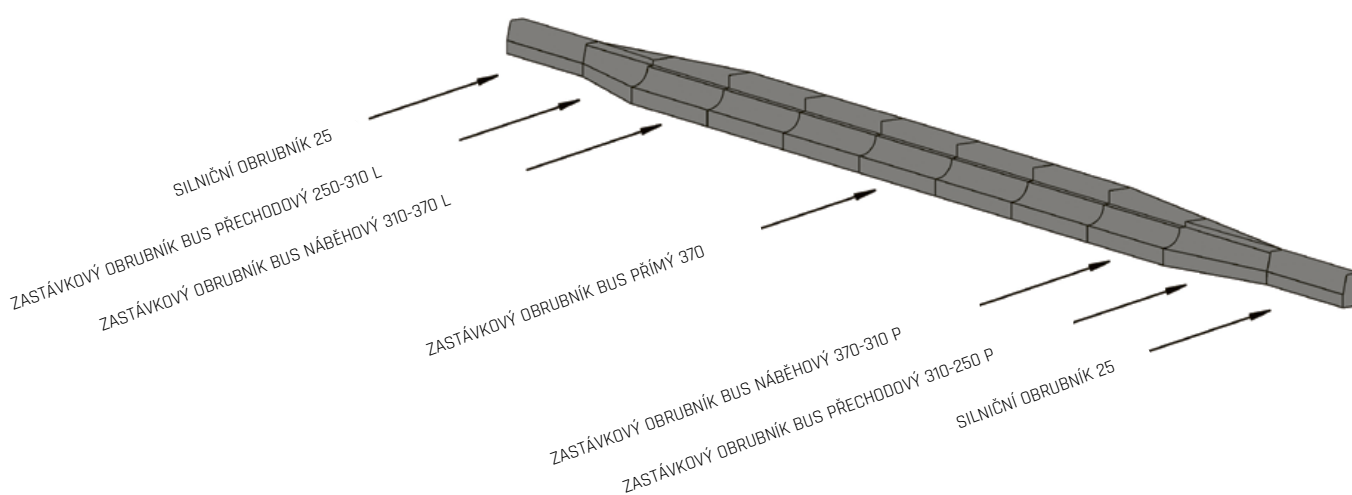
ZASTÁVKOVÝ OBRUBNÍK BUS PŘÍMÝ 370
Rozměry: 100 × 40 × 37 cm



ZASTÁVKOVÝ OBRUBNÍK BUS PŘECHODOVÝ
LEVÝ 250-290/PRAVÝ 290-250
Rozměry: 100 × 15-40 × 25-29/29-25 cm

ZASTÁVKOVÝ OBRUBNÍK BUS PŘECHODOVÝ
LEVÝ 250-310/PRAVÝ 310-250
Rozměry: 100 × 15-40 × 25-31/31-25 cm

PŘÍKLAD SKLADBY ZASTÁVKOVÝCH OBRUBNÍKŮ



Technický list:



OSTRŮVKOVÉ OBRUBNÍKY



Ostrůvkové obrubníky jsou určeny pro tvorbu lemování kruhových objezdů, silničních ostrůvků a rozdělovacích ostrůvků na komunikacích. Mají funkci nejen užitnou, ale i estetickou. Ve spojení obrubníků přímých s obrubníky obloukovými lze vytvářet nejrůznější tvary silničních ostrůvků.



OSTRŮVKOVÝ OBRUBNÍK PŘÍMÝ – PŘÍRODNÍ

NÁZEV	výška cm	rozměry d × š cm	měrná jednotka	hmotnost kg/ks	paleta ks	hmotnost kg/balení	povrch
OSTRŮVKOVÝ OBRUBNÍK PŘÍMÝ	19,5	60 × 30	ks	66	16	1 081	natur
OSTRŮVKOVÝ OBRUBNÍK PŘÍMÝ PŮLKA	19,5	30 × 30	ks	33	32	1 081	natur
OSTRŮVKOVÝ OBRUBNÍK VNĚJŠÍ OBLOUK R 0,5	19,5	26,6 × 30	ks	21	30	655	natur
OSTRŮVKOVÝ OBRUBNÍK VNĚJŠÍ OBLOUK R 1,0	19,5	52,7 × 30	ks	51	18	943	natur
OSTRŮVKOVÝ OBRUBNÍK VNITŘNÍ OBLOUK R 0,5	19,5	26,6 × 30	ks	37	18	691	natur
OSTRŮVKOVÝ OBRUBNÍK VNITŘNÍ OBLOUK R 1,0	19,5	52,7 × 30	ks	67	18	1 231	natur
OSTRŮVKOVÝ OBRUBNÍK KONCOVÝ OBLOUK R 0,6	19,5	60 × 60	ks	108	4	457	natur
OSTRŮVKOVÝ OBRUBNÍK KONCOVÝ OBLOUK R 0,75	19,5	75 × 75	ks	166	4	689	natur

PŘÍRODNÍ



OSTRŮVKOVÝ OBRUBNÍK VNĚJŠÍ OBLOUK R 0,5

Rozměry: 26,6 × 30 × 19,5 cm

OSTRŮVKOVÝ OBRUBNÍK VNĚJŠÍ OBLOUK R 1,0

Rozměry: 52,7 × 30 × 19,5 cm

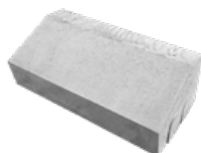


OSTRŮVKOVÝ OBRUBNÍK VNITŘNÍ OBLOUK R 0,5

Rozměry: 26,6 × 30 × 19,5 cm

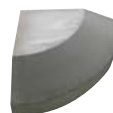
OSTRŮVKOVÝ OBRUBNÍK VNITŘNÍ OBLOUK R 1,0

Rozměry: 52,7 × 30 × 19,5 cm



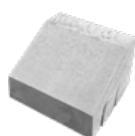
OSTRŮVKOVÝ OBRUBNÍK PŘÍMÝ

Rozměry: 60 × 30 × 19,5 cm



OSTRŮVKOVÝ OBRUBNÍK KONCOVÝ OBLOUK R 0,6

Rozměry: 60 × 60 × 19,5 cm



OSTRŮVKOVÝ OBRUBNÍK PŘÍMÝ PŮLKA

Rozměry: 30 × 30 × 19,5 cm

OSTRŮVKOVÝ OBRUBNÍK KONCOVÝ OBLOUK R 0,75

Rozměry: 75 × 75 × 19,5 cm

Technický list:



ZDI - ZDICÍ A ZÁKLADOVÉ TVAROVKY

ZTRACENÉ BEDNĚNÍ



Při stavbě základních zdí a podezdívek je aktuálně nejvyužívanějším trendem tzv. ztracené bednění, a to především díky ceně realizace a rychlosti výstavby a rovněž díky přírodní barvě, kvůli které se hodí do každého prostředí. Využívá beton jako pevný a energeticky nenáročný materiál, který se nalije do připraveného bednění.



NÁZEV	výška cm	rozměry d × š cm	měrná jednotka	hmotnost kg/ks	spotřeba ks/m ²	paleta ks	hmotnost kg/paleta	Objem výplňového betonu		povrch
								l	m ³	
ZTRACENÉ BEDNĚNÍ 10	25	50 × 10	ks	19,8	8	88	1 767	4,5	0,0045	standard
ZTRACENÉ BEDNĚNÍ 15	25	50 × 15	ks	21	8	64	1 369	8,5	0,0085	standard
ZTRACENÉ BEDNĚNÍ 20	25	50 × 20	ks	24,6	8	60	1 501	14,0	0,0140	standard
ZTRACENÉ BEDNĚNÍ 25	25	50 × 25	ks	25	8	50	1 275	19,0	0,0190	standard
						40	1 025			
ZTRACENÉ BEDNĚNÍ 30	25	50 × 30	ks	28	8	40	1 145	25,0	0,0250	standard
ZTRACENÉ BEDNĚNÍ 40	25	50 × 40	ks	35	8	30	1 075	36,0	0,0360	standard
ZTRACENÉ BEDNĚNÍ 50	25	30 × 50	ks	26	13,33	40	1 065	25,0	0,0250	standard

1 2 Informace o správné paletizaci je vždy uvedena v cenové nabídce prodejce.

PŘÍRODNÍ



ZTRACENÉ BEDNĚNÍ 10
Rozměry: 50 × 10 × 25 cm



ZTRACENÉ BEDNĚNÍ 15
Rozměry: 50 × 15 × 25 cm



ZTRACENÉ BEDNĚNÍ 20
Rozměry: 50 × 20 × 25 cm



ZTRACENÉ BEDNĚNÍ 25
Rozměry: 50 × 25 × 25 cm



ZTRACENÉ BEDNĚNÍ 30
Rozměry: 50 × 30 × 25 cm



ZTRACENÉ BEDNĚNÍ 40
Rozměry: 50 × 40 × 25 cm



ZTRACENÉ BEDNĚNÍ 50
Rozměry: 30 × 50 × 25 cm

Technický list:



VIVERO



Zdicí systém VIVERO je určen pro výstavbu nosných i nenosných svislých konstrukcí. Nabízí trojici betonových tvarovek s dutinami z vibrolisovaného betonu a plným dnem. Rohová tvarovka je opatřena průchozím otvorem pro prolití betonem a armování, dělitelná tvarovka umožňuje rozměrovou úpravu tvarovky. Velkými kladý systému VIVERO jsou rychlost výstavby a příznivá cena.



VIVERO - PŘÍRODNÍ

NÁZEV	výška cm	rozměry d × š cm	měrná jednotka	hmotnost kg/ks (vrstva)	spotřeba ks/m ²	paleta ks (vrstva)	hmotnost kg/paleta	povrch
VIVERO ZDICÍ TVÁRNICE ROHOVÁ	19	49 × 20	2	21,6				standard
VIVERO ZDICÍ TVÁRNICE PRŮBĚŽNÁ	19	49 × 20	6	21,1				standard
VIVERO ZDICÍ TVÁRNICE DĚLITELNÁ	19	49 × 20	2	23,8				standard
VIVERO ZDICÍ TVÁRNICE (VRSTVA)	19		vrstva	217,4 (vrstva)	5 (vrstva)	5	1 112	standard

PŘÍRODNÍ



VIVERO ZDICÍ TVÁRNICE
ROHOVÁ
Rozměry: 49 × 20 × 19 cm



VIVERO ZDICÍ TVÁRNICE
PRŮBĚŽNÁ
Rozměry: 49 × 20 × 19 cm



VIVERO ZDICÍ TVÁRNICE
DĚLITELNÁ
Rozměry: 49 × 20 × 19 cm

Technický list:



KANALIZACE – ODVODŇOVACÍ PRVKY

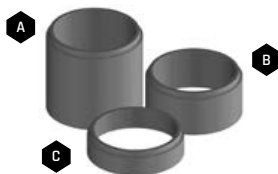
SKRUŽE STUDNIČNÍ

DN 1000 9 cm



NÁZEV	rozměry DN / v (cm)	měrná jednotka	hmotnost kg/ks	paleta ks	hmotnost kg/paleta	povrch
A SKRUŽ STUDNIČNÍ TBS - Q 1000 / 1000 / 90	100 × 100	ks	750	1	775	standard
B SKRUŽ STUDNIČNÍ TBS - Q 1000 / 500 / 90	100 × 50	ks	380	3	1 165	standard
C SKRUŽ STUDNIČNÍ TBS - Q 1000 / 250 / 90	100 × 25	ks	190	5	975	standard

PŘÍRODNÍ



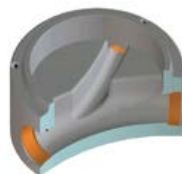
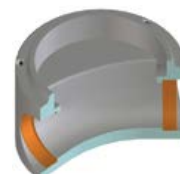
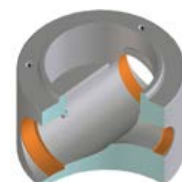
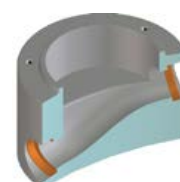
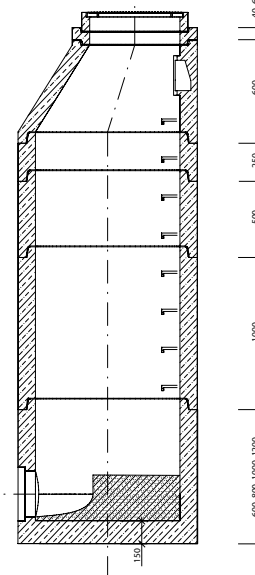
Technický list:



VSTUPNÍ A REVIZNÍ ŠACHTY

POKLAP B125 KB03 GU
BEZ ODVĚTRÁNÍ

VYROVNÁVACÍ PRSTENEC

KÓNUS PRO ŠACHTY TBR-Q.1
1000/625-600/120 SPK DSKRUŽ TBS-Q.1
1000 / 250 / 120 SP DSKRUŽ TBS-Q.1
1000 / 500 / 120 SP DSKRUŽ TBS-Q.1
1000 / 1000 / 120 SP DŠACHTOVÉ DNO PRECIS
1000 / 800PŘECHODOVÁ DESKA
TZK-Q.1 1000-630/200TŠACHTOVÉ DNO PRECIS
1000 / 600ŠACHTOVÉ DNO PRECIS
1000 / 800ŠACHTOVÉ DNO PRECIS
1000 / 1000ŠACHTOVÉ DNO PRECIS
1000 / 1200

ŠACHTOVÁ DNA - dle ČSN EN 1917

- nejnovější technologie pro výrobu šachtových den
- matrice z polystyrenu pro odlévání šachtového dna je obráběna robotem KUKA s vysokou přesností
- technologie odlévání samozhutnitelným betonem
- dokonale vizuální provedení
- vynikající hydraulické vlastnosti a optimální průtok kynetou
- zakázková úprava šachtového dna s obkladem kameninou, čedičem, usazením měrného žlabu, hradítka, regulačního ventilu aj.

STANDARDNÍ PŘEVEDENÍ

- spád kynety a napojovaného potrubí 1 %
- výška žlabu v kyneti 1/1 profilu napojovaného potrubí - výška potrubí
- šachtové dno je vždy opatřeno plastovou přechodkou pro napojované potrubí pro potrubí
- 3× DEHA 2.5T pro snadnou manipulaci 3× manipulaci
- šachtové dno je dodáváno na paletě o rozměrech 120 × 100 cm

POKLOPY STUDNIČNÍ



NÁZEV	rozměry průměr / v (cm)	měrná jednotka	hmotnost kg/sada	spotřeba sada	paleta sada	hmotnost kg/paleta	povrch
A POKLOP STUDNIČNÍ PŮLENÝ ARMOVANÝ 80	Ø 80 × 8	sada	87	L / P	1	112	natur
B POKLOP STUDNIČNÍ PŮLENÝ ARMOVANÝ 90	Ø 90 × 8	sada	110	L / P	1	135	natur
C POKLOP STUDNIČNÍ PŮLENÝ ARMOVANÝ 100	Ø 100 × 8	sada	140	L / P	1	165	natur
D POKLOP STUDNIČNÍ PŮLENÝ ARMOVANÝ 110	Ø 110 × 8	sada	170	L / P	1	195	natur
E POKLOP STUDNIČNÍ PŮLENÝ ARMOVANÝ 120	Ø 120 × 8	sada	225	L / P	1	250	natur
F POKLOP STUDNIČNÍ PŮLENÝ ARMOVANÝ 140	Ø 140 × 8	sada	276	L / P	1	301	natur
G POKLOP STUDNIČNÍ PŮLENÝ ARMOVANÝ 170	Ø 170 × 10	sada	535	L / P	1	433	natur

PŘÍRODNÍ



Ø 80, 90, 100, 110, 120, 140, 170



Technický list:



ŠACHTOVÁ DNA DN 1000



NÁZEV	rozměry DN / v / tl. stěny (cm)	měrná jednotka	hmotnost kg/ks	paleta ks	hmotnost kg/paleta	povrch
A DNO ŠACHTOVÉ PRECIS 1000 / 600 / 150	100 × 60 × 15	ks	1400	1	1 425	natur
A DNO ŠACHTOVÉ PRECIS 1000 / 800 / 150	100 × 80 × 15	ks	1600	1	1 625	natur
A DNO ŠACHTOVÉ PRECIS 1000 / 1000 / 150	100 × 100 × 15	ks	1800	1	1 825	natur
A DNO ŠACHTOVÉ PRECIS 1000 / 1200 / 150	100 × 120 × 15	ks	2000	1	2 025	natur
B DNO ŠACHTOVÉ PRECIS 1000 / 1000 / 250	100 × 100 × 25	ks	2500	1	2 525	natur
B DNO ŠACHTOVÉ PRECIS 1000 / 1200 / 250	100 × 120 × 25	ks	3200	1	3 225	natur

PŘÍRODNÍ



Technický list:



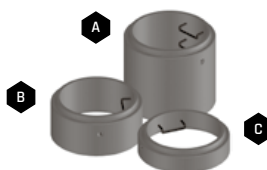
SKRUŽE KANALIZAČNÍ

DN 1000 12 cm



NÁZEV	rozměry DN / v (cm)	měrná jednotka	hmotnost kg/ks	paleta ks	hmotnost kg/paleta	povrch
A SKRUŽ TBS - Q.1 1000 / 1000 / 120 SP D	100 × 100	ks	1 008	1	1 033	standard
B SKRUŽ TBS - Q.1 1000 / 500 / 120 SP D	100 × 50	ks	504	3	1 537	standard
B SKRUŽ TBS - Q.1 1000 / 250 / 120 SP D	100 × 25	ks	252	5	1 285	standard
TĚSNĚNÍ SKRUŽÍ 1 000 19 mm	100 / -	ks	1	500	525	-

PŘÍRODNÍ



Technický list:



PŘECHODOVÉ DÍLCE



NÁZEV	rozměry DN / v (cm)	měrná jednotka	hmotnost kg/ks	paleta ks	hmotnost kg/paleta	povrch
KÓNUS PRO ŠACHTY TBR - Q.1 1000-625 / 600 / 120 SPK D	100-62,5 × 60	ks	560	2	1 145	standard
PŘECHODOVÁ DESKA TZK - Q.1 1000-630 / 100L	100-62,5 × 15	ks	383	4	1 557	natur
PŘECHODOVÁ DESKA TZK - Q.1 1000-630 / 200T	100-62,5 × 25	ks	480	3	1 465	natur

PŘÍRODNÍ



Technický list:

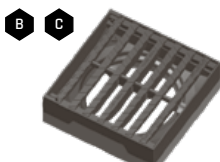
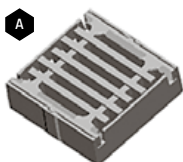


VTOKOVÉ MŘÍŽE

pro uliční vpusti



NÁZEV	rozměry d / š / v (cm)	měrná jednotka	hmotnost kg/ks	paleta ks	hmotnost kg/paleta
A MŘÍŽ KM 01 D400 500 / 500 ROVNÁ	50,4 × 50,4 × 16	ks	105	12	1 285
B MŘÍŽ KM 12 - EUROPA D400 500 / 500 ROVNÁ	50 × 50 × 16	ks	68	16	1 113
C MŘÍŽ KM 12P - EUROPA D400 500 / 500 ROVNÁ, S PANTEM	50 × 50 × 16	ks	68	16	1 113
D MŘÍŽ KM 18P - EUROPA D400 300 / 500 ROVNÁ, S PANTEM	51,5 × 31 × 12,5	ks	37	24	913



VYROVNÁVACÍ PRSTENCE



NÁZEV	rozměry DN / v (cm)	měrná jednotka	hmotnost kg/ks	balení ks	hmotnost kg/paleta
A TBW - Q.1 625 / 40 / 120	62,5 × 4	ks	28	17	501
B TBW - Q.1 625 / 60 / 120	62,5 × 6	ks	40	18	745
C TBW - Q.1 625 / 80 / 120	62,5 × 8	ks	53	14	767
D TBW - Q.1 625 / 100 / 120	62,5 × 10	ks	68	11	773
E TBW - Q.1 625 / 120 / 120	62,5 × 12	ks	81	9	754
F TBW - Q.1 625 / 60-100 / 120	62,5 × 6/10	ks	53	10	555

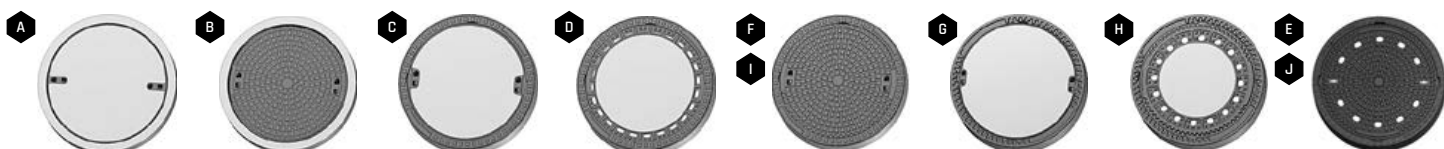


POKLOPY KANALIZAČNÍ



Technický list:

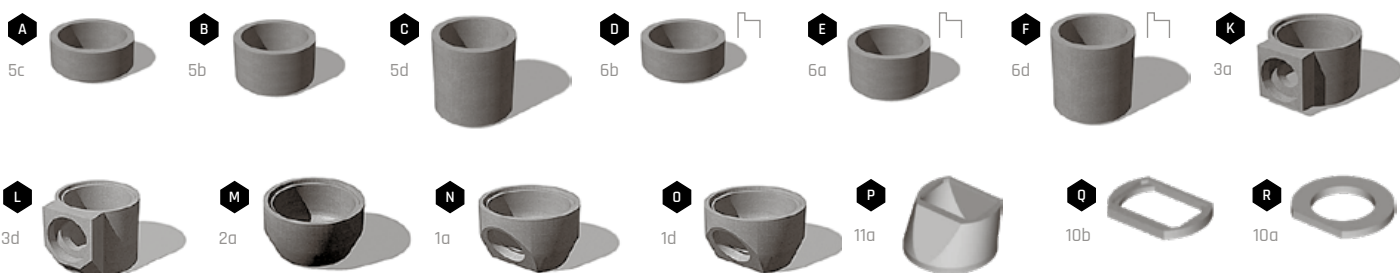
NÁZEV	rozměry Ø rámu × DN × v (cm)	měrná jednotka	hmotnost kg/ks	paleta ks	hmotnost kg/paleta
A POKLOP A15 KA01 BEGU BEZ ODVĚTRÁNÍ	75 × 62,5 × 7,5	ks	70	16	1 177
B POKLOP A15 KA02 GU BEZ ODVĚTRÁNÍ	75 × 62,5 × 7,5	ks	53	16	841
C POKLOP B125 KBB01 BEGU BEZ ODVĚTRÁNÍ	75 × 62,5 × 12,5	ks	99	12	1 249
D POKLOP B125 KBB02 BEGU S ODVĚTRÁNÍM	75 × 62,5 × 12,5	ks	92	12	1 249
E POKLOP B125 KBB04 GU S ODVĚTRÁNÍM	75 × 62,5 × 12,5	ks	70	12	889
F POKLOP B125 KBB03 GU BEZ ODVĚTRÁNÍ	75 × 62,5 × 12,5	ks	70	12	889
G POKLOP D400 KDB02 BEGU BEZ ODVĚTRÁNÍ	78,5 × 62,5 × 16	ks	162	8	1 273
H POKLOP D400 KDB01 BEGU S ODVĚTRÁNÍM	78,5 × 62,5 × 16	ks	160	8	1 257
I POKLOP D400 KDB05 GU BEZ ODVĚTRÁNÍ	78,5 × 62,5 × 16	ks	158	8	1 257
J POKLOP D400 KDB03 GU S ODVĚTRÁNÍM	78,5 × 62,5 × 16	ks	160	8	1 249



DEŠŤOVÉ ULIČNÍ VPUSTI



NÁZEV	rozměry DN / v / T (cm)	měrná jednotka	hmotnost kg/ks	paleta ks	hmotnost kg/paleta
HORNÍ					
A DEŠŤOVÁ ULIČNÍ VPUŠŤ HORNÍ TBV-Q 450 / 195 / 5C	45 × 19,5 × 5	ks	35	20	725
B DEŠŤOVÁ ULIČNÍ VPUŠŤ HORNÍ TBV-Q 450 / 295 / 5B	45 × 29,5 × 5	ks	54	16	889
C DEŠŤOVÁ ULIČNÍ VPUŠŤ HORNÍ TBV-Q 450 / 570 / 5D	45 × 57 × 5	ks	106	8	873
STŘEDNÍ					
D DEŠŤOVÁ ULIČNÍ VPUŠŤ STŘEDNÍ TBV-Q 450 / 195 / 6B	45 × 19,5 × 5	ks	35	24	865
E DEŠŤOVÁ ULIČNÍ VPUŠŤ STŘEDNÍ TBV-Q 450 / 295 / 6A	45 × 29,5 × 5	ks	54	16	889
F DEŠŤOVÁ ULIČNÍ VPUŠŤ STŘEDNÍ TBV-Q 450 / 570 / 6D	45 × 57 × 5	ks	106	8	873
K DEŠŤOVÁ ULIČNÍ VPUŠŤ STŘEDNÍ S ODT. TBV-Q 450 / 350 / 3A Ø 150	45 × 35 × 5	ks	73	16	1 193
DEŠŤOVÁ ULIČNÍ VPUŠŤ STŘEDNÍ S ODT. TBV-Q 450 / 350 / 3A PVC Ø 150	45 × 35 × 5	ks	73	16	1 193
L DEŠŤOVÁ ULIČNÍ VPUŠŤ STŘEDNÍ S ODT. TBV-Q 450 / 450 / 3D Ø 200	45 × 45 × 5	ks	94	8	777
DEŠŤOVÁ ULIČNÍ VPUŠŤ STŘEDNÍ S ODT. TBV-Q 450 / 350 / 3A PVC Ø 200	45 × 35 × 5	ks	90	16	1 465
SPODNÍ					
M DEŠŤOVÁ ULIČNÍ VPUŠŤ SPODNÍ (KALIŠTĚ) TBV-Q 450 / 300 / 2A	45 × 30 × 5	ks	63	16	1 033
N DEŠŤOVÁ ULIČNÍ VPUŠŤ SPODNÍ S ODT. TBV-Q 450 / 330 / 1A Ø 150	45 × 33 × 5	ks	87	16	1 417
DEŠŤOVÁ ULIČNÍ VPUŠŤ SPODNÍ S ODT. TBV - Q 450 / 330 / 1A PVC Ø 150	45 × 33 × 5	ks	87	16	1 417
O DEŠŤOVÁ ULIČNÍ VPUŠŤ SPODNÍ S ODT. TBV-Q 450 / 380 / 1D Ø 200	45 × 38 × 5	ks	108	12	1 321
DEŠŤOVÁ ULIČNÍ VPUŠŤ SPODNÍ S ODT. TBV-Q 450 / 380 / 1D PVC Ø 200	45 × 38 × 5	ks	108	12	1 321
PŘECHODOVÝ DÍL					
P DEŠŤOVÁ ULIČNÍ VPUŠŤ PŘECHODOVÝ DÍL TBV-Q 450-270 / 295 / 11A	45-27 × 29,5 × 5	ks	60	12	745
VYROVNÁVACÍ PRSTENEC					
Q DEŠŤOVÁ ULIČNÍ VPUŠŤ PRSTENEC TBV-Q 270 / 60 / 10B	45-27 × 6	ks	9	50	475
R DEŠŤOVÁ ULIČNÍ VPUŠŤ PRSTENEC TBV-Q 390 / 60 / 10A	39 × 6	ks	29	15	460



KALOVÉ KOŠE

pro uliční vpusti



NÁZEV	rozměry Ø / v (cm)	měrná jednotka	hmotnost kg/ks	paleta ks	hmotnost kg/paleta
A KOŠ KALOVÝ A4 - VELKÝ	38,5 × 60	ks	6,5	36	259
B KOŠ KALOVÝ B1 - MALÝ	38,5 × 25	ks	3,8	60	253
C KOŠ KALOVÝ C3 - OVÁL VELKÝ	39,5-25,5 × 57,5	ks	5	40	225
D KOŠ KALOVÝ D1 - OVÁL MALÝ	39,5-25,5 × 32,5	ks	6,5	52	363

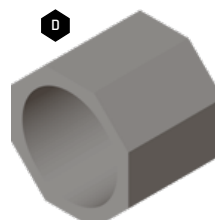
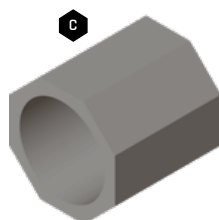
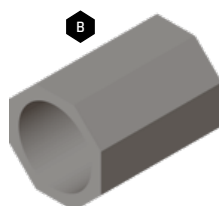
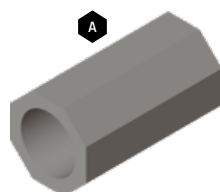


TROUBY OSMIHRANNÉ



NÁZEV	rozměry DN / L / T (cm)	měrná jednotka	hmotnost kg/ks	paleta ks	hmotnost kg/paleta
A TROUBA OSMIHRANNÁ TZP - Q 400 / 1000	40 × 100 × 8	ks	335	VL	335
B TROUBA OSMIHRANNÁ TZP - Q 600 / 1000	60 × 100 × 8	ks	490	VL	490
C TROUBA OSMIHRANNÁ TZP - Q 800 / 1000	80 × 100 × 10	ks	815	VL	815
D TROUBA OSMIHRANNÁ TZP - Q 1000 / 1000	100 × 100 × 12	ks	1200	VL	1200

PŘÍRODNÍ



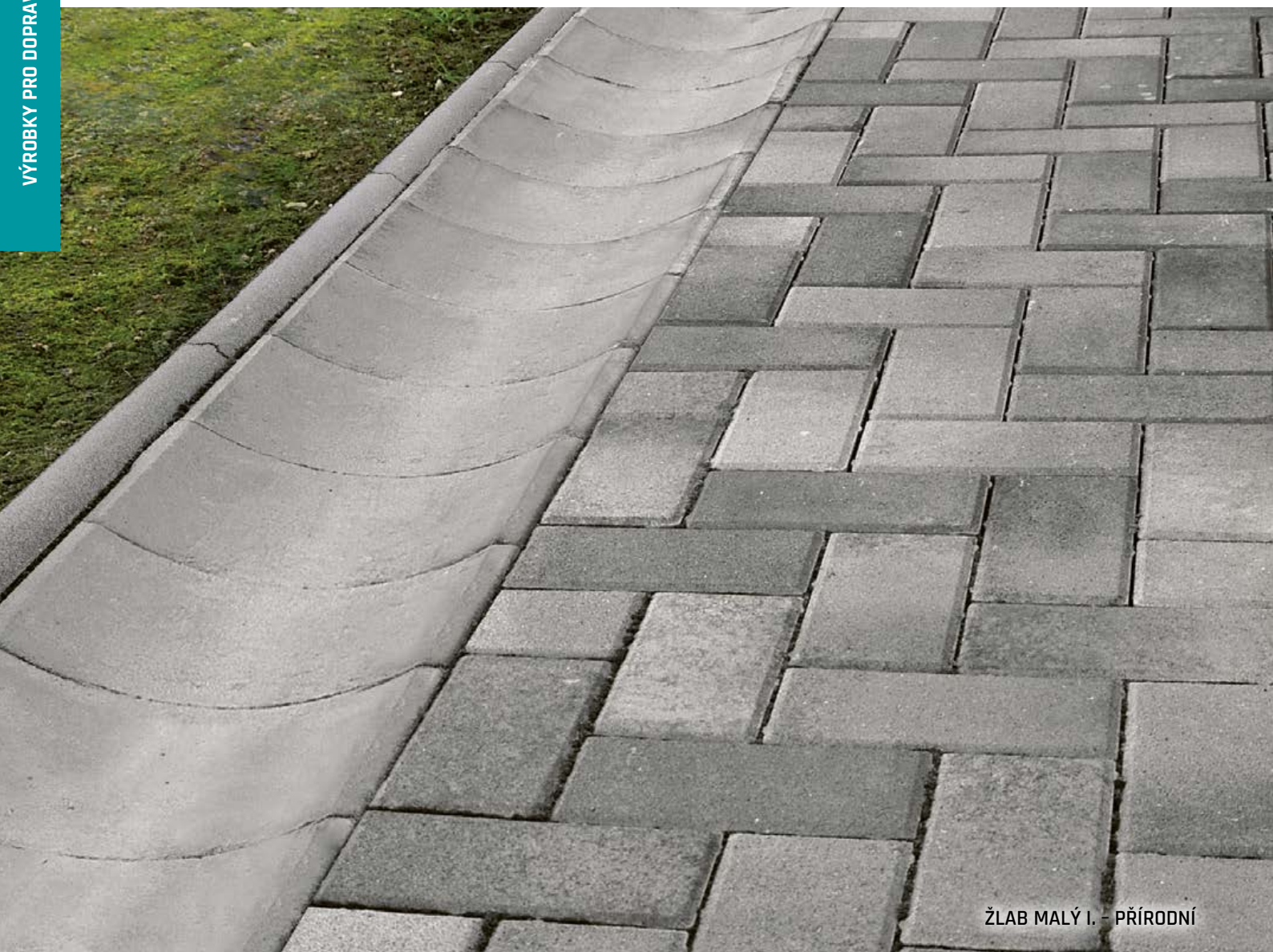
Technický list:



ŽLABY



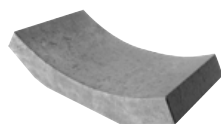
Jsou určeny ke zpevnění dna melioračních kanálů a příkopů, jimiž protéká povrchová voda ať už trvale, nebo dočasně. Slouží rovněž pro odvádění povrchových vod do kanalizačních sítí nebo odvodňovacích systémů krajiny. Také zabraňují vymílání příkopů a podemílání svahů vodou.



ŽLAB MALÝ I. - PŘÍRODNÍ

NÁZEV	výška cm	rozměry d × š cm	měrná jednotka	hmotnost kg/ks	spotřeba ks/bm	paleta ks	hmotnost kg/paleta	povrch
ŽLAB VELKÝ I. (HLOUBKA ŽLABU 78 MM)	15,8	33 × 67	ks	42,8	3	21	924	standard
ŽLAB VELKÝ II. (HLOUBKA ŽLABU 20 MM)	10	25 × 50	ks	24,5	4	48	1 201	standard
ŽLAB MALÝ I. (HLOUBKA ŽLABU 45 MM)	9	20 × 34	ks	8,1	5	90	754	standard
ŽLAB MALÝ II. (HLOUBKA ŽLABU 20 MM)	8	25 × 21	ks	8,2	4	168	1 403	standard

PŘÍRODNÍ



ŽLAB VELKÝ I.
(HLOUBKA ŽLABU 78 mm)
Rozměry: 33 × 67 × 15,8 cm



ŽLAB VELKÝ II.
(HLOUBKA ŽLABU 20 mm)
Rozměry: 25 × 50 × 10 cm



ŽLAB MALÝ I.
(HLOUBKA ŽLABU 45 mm)
Rozměry: 20 × 34 × 9 cm



ŽLAB MALÝ II.
(HLOUBKA ŽLABU 20 mm)
Rozměry: 25 × 21 × 8 cm

Technický list:



ENERGOKANÁL



Tvoří prostorové díly „U“ profilu, které vytváří dno a stěnu kanálu na ochranu podzemního vedení a inženýrských sítí.

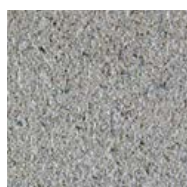


ENERGOKANÁL I. + KRYCÍ DESKA ENERGOKANÁLU - PŘÍRODNÍ

NÁZEV	výška cm	rozměry d × š cm	měrná jednotka	hmotnost kg/ks	spotřeba ks/bm	paleta ks	hmotnost kg/paleta	povrch
ENERGOKANÁL I.	19,3	100 × 23,4	ks	62	1	20	1 265	standard
KRYCÍ DESKA ENERGOKANÁLU	5	100 × 16,8	ks	17,6	1	54	977	standard

Vnitřní rozměr 100 × 15 × 14 cm.

PŘÍRODNÍ



ENERGOKANÁL I.
Rozměry: 100 × 23,4 × 19,3 cm



KRYCÍ DESKA ENERGOKANÁLU
Rozměry: 100 × 16,8 × 5 cm

Technický list:



ODVODŇOVACÍ ŽLAB EUROPA



Tento typ žlabu je primárně určený především pro veřejné a komerční plochy, zatěžované plochy s velkou dopravní frekvencí a zatížením, jako jsou logistická centra, kontejnerová překladiště či dopravní terminály. K tomuto využití ho předurčuje vysoká pevnost a přírodní barevný odstín.



NÁZEV	výška cm	rozměry d × š cm	měrná jednotka	hmotnost kg/ks	spotřeba ks/bm	paleta ks	hmotnost kg/paleta	povrch
LITINOBETONOVÝ ŽLAB DN 150	26,9	100 × 23,4	ks	85	1	20	1 725	standard
LITINOBETONOVÝ ŽLAB DN 150 - ČISTICÍ KUS	26,9	100 × 23,4	ks	85	1	20	1 725	standard
LITINOBETONOVÝ ŽLAB DN 150 S ODTOKEM - ČISTICÍ KUS	26,9	100 × 23,4	ks	85	1	20	1 725	standard
KALOVÝ KOŠ	23,5	40 × 8	ks	1,4	-	VL	1,4	pozink
PŘECHODOVÁ DESKA	7	∅ 60	ks	36	-	VL	36	natur
ZÁSLEPKA UNIVERZÁLNÍ	19,5	10 × 23,4	ks	11	-	VL	11	natur
ZÁSLEPKA S ODTOKEM DN 125	19,5	10 × 23,4	ks	8,5	-	VL	8,5	natur

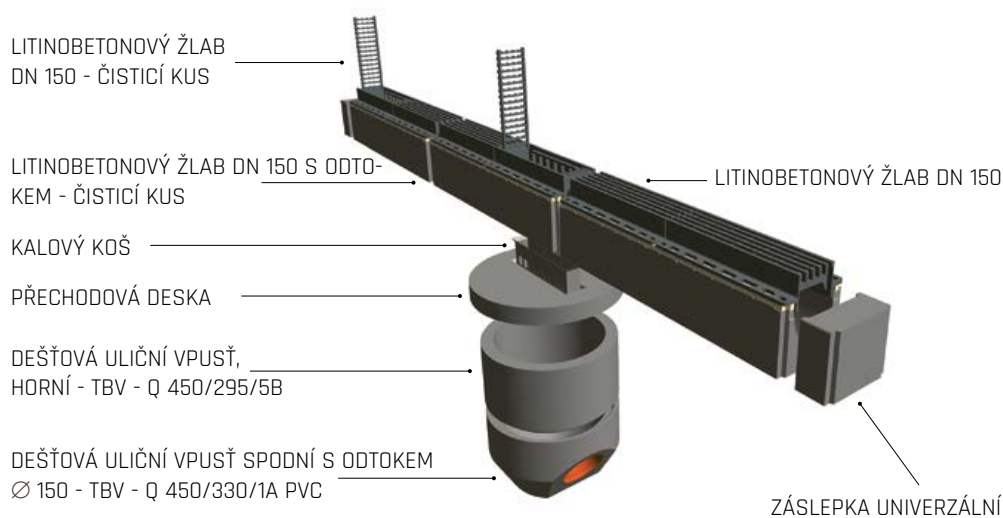
PŘÍRODNÍ

PŘÍRODNÍ
NATURPŘECHODOVÁ DESKA
Rozměry: ∅ 60 × 7 cmZÁSLEPKA UNIVERZÁLNÍ
Rozměry: 10 × 23,4 × 19,5 cmZÁSLEPKA S ODTOKEM DN 125
Rozměry: 10 × 23,4 × 19,5 cmLITINOBETONOVÝ ŽLAB DN 150
Rozměry: 100 × 23,4 × 26,9 cmLITINOBETONOVÝ ŽLAB
DN 150 - ČISTICÍ KUS
Rozměry: 100 × 23,4 × 26,9 cmLITINOBETONOVÝ ŽLAB DN 150
S ODTOKEM - ČISTICÍ KUS
Rozměry: 100 × 23,4 × 26,9 cmKALOVÝ KOŠ
Rozměry: 40 × 8 × 23,5 cm

Technický list:



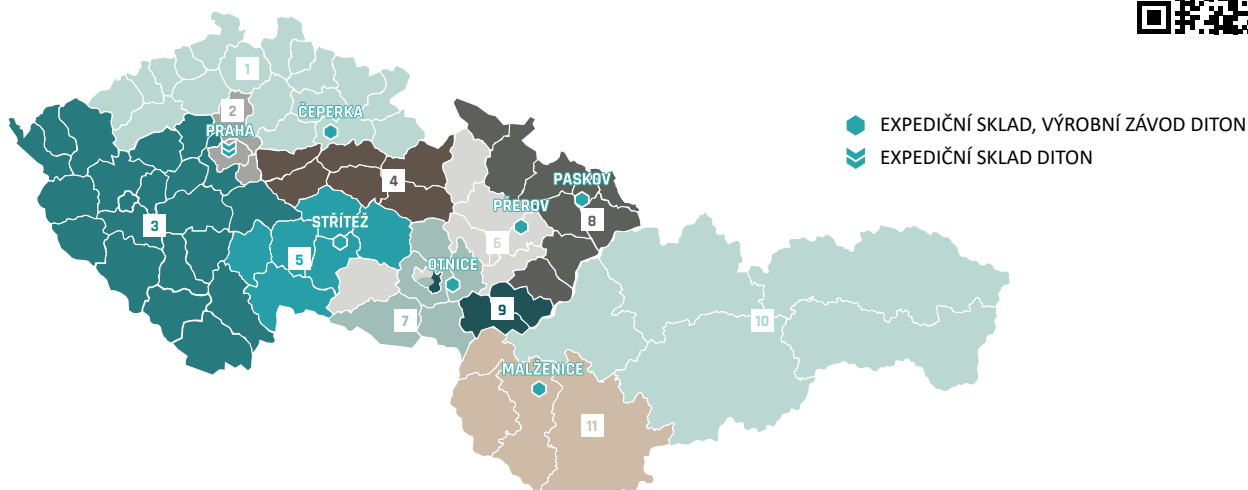
SESTAVA ODVODŇOVACÍCH ŽLABŮ EUROPA



» Ostatní výrobky DITON najdete na www.diton.cz/produkty nebo v Katalogu 2023



REGIONÁLNÍ ZASTOUPENÍ DITON



KONTAKT NA OBCHODNÍ ZASTOUPENÍ ČR:

1 +420 773 797 853
2 +420 777 223 263
3 +420 778 528 700

4 +420 737 285 105
5 +420 737 285 106
6 +420 737 285 110

7 +420 777 223 561
8 +420 739 348 565
9 +420 777 222 781

KONTAKT NA KANALIZAČNÍ SYSTÉMY:
+420 737 285 108
e-mail: kanalizace@diton.cz

KONTAKT NA OBCHODNÍ ZASTOUPENÍ SVK:
10 +421 903 401 084
11 +421 948 599 275

ČEPERKA

EXPEDIČNÍ SKLAD,
VÝROBNÍ ZÁVOD

Čeperka 222
533 45 Opatovice nad Labem
50.113571, 15.743042

e-mail expedice:
ceperka@diton.cz

PRODEJ A EXPEDICE:
SEZÓNA: březen-listopad
po-pá 6:00-16:00
každá první sobota v měsíci
8:00-11:00

NAKLÁDKOVÁ DOBA
po 16. hodině na základě
tel. dohody,

MIMO SEZÓNU: prosinec-únor
po-pá 6:00-15:00

OTNICE

EXPEDIČNÍ SKLAD,
VÝROBNÍ ZÁVOD

Dědina 484
683 54 Otnice
49.0884125, 16.8058633

e-mail expedice:
objednavka.otnice@diton.cz

PRODEJ A EXPEDICE:
SEZÓNA: březen-listopad
po-pá 6:00-16:00
každá první sobota v měsíci
8:00-11:00

NAKLÁDKOVÁ DOBA
po 16. hodině na základě
tel. dohody,

MIMO SEZÓNU: prosinec-únor
po-pá 6:00-15:00

STRÍTEŽ U JIHLAVY

EXPEDIČNÍ SKLAD,
VÝROBNÍ ZÁVOD

č.p. 207
588 11 Strítěž
49.456187, 15.625457

e-mail expedice:
stritez@diton.cz

PRODEJ A EXPEDICE:
SEZÓNA: březen-listopad
po-pá 6:00-16:00
so zavřeno

NAKLÁDKOVÁ DOBA
po 16. hodině na základě
tel. dohody,

MIMO SEZÓNU: prosinec-únor
po-pá 6:00-15:00

PASKOV U OSTRAVY

EXPEDIČNÍ SKLAD,
VÝROBNÍ ZÁVOD

Kirilovova 913
739 21 Paskov
49.730079, 18.287652

e-mail expedice:
paskov@diton.cz

PRODEJ A EXPEDICE:
Sezóna: březen-listopad
po-pá 6:00-16:00
so zavřeno

NAKLÁDKOVÁ DOBA
po 16. hodině na základě
tel. dohody,

MIMO SEZÓNU: prosinec-únor
po-pá 6:00-15:00

PREROV

EXPEDIČNÍ SKLAD,
VÝROBNÍ ZÁVOD

Tovačovská 3297/2c
750 02 Přerov - Přerov I-Město
49.448083, 17.439625

e-mail expedice:
objednavka.prerov@diton.cz

PRODEJ A EXPEDICE:
SEZÓNA: březen-listopad
po-pá 6:00-16:00
so zavřeno

NAKLÁDKOVÁ DOBA
po 16. hodině na základě
tel. dohody,

MIMO SEZÓNU: prosinec-únor
po-pá 6:00-15:00

PRAHA

EXPEDIČNÍ SKLAD

Bečovská 939
104 00 Praha 10 - Uhřetěves
50.039136, 14.592506

e-mail expedice: paha@diton.cz

PRODEJ A EXPEDICE:
CELOROČNĚ:
po-pá 7:00-16:00
so zavřeno



CERTLINE
ČSN EN ISO 9001:2016



CERTLINE
ČSN EN ISO 14001:2016



CERTLINE
ČSN ISO 45001:2018

www.diton.cz

